



PLK
POLSKIE LINIE KOLEJOWE

PKP cargo
GRUPA PKP




PREZENTACJA OFERTY INWESTYCYJNEJ MIASTA SĘDZISZÓW





Krótką charakterystyka miasta

- *Sędziszów jest miastem liczącym ponad 7 tysięcy mieszkańców. Położenie a w szczególności układ infrastruktury kolejowej i drogowej zalicza miejscowość do atrakcyjnych punktów jeżeli chodzi o branżę transportowo logistyczną na mapie Polski. Szczególnie jest to widoczne gdy weźmiemy pod uwagę ciąg transportowy Wschód – Zachód, a w szczególności eksport i import towarów z dawnego bloku państw WNP oraz Dalekiego Wschodu.*

- 
- *Dobrze rozwinięta infrastruktura kolejowa i drogowa stwarza warunki rozwoju oraz inwestowania w szereg innowacyjnych przedsięwzięć wpływających korzystnie na dywersyfikację dostaw surowców energetycznych czy też materiałów i technologii stosowanych w procesie rozwoju infrastruktury drogowej.*

SĘDZISZÓW NA TLE EUROPY



Geneza projektu

- *Samorząd gminy Sędziszów postanowił włączyć się czynnie w proces rozwoju gospodarczego regionu poprzez stworzenie korzystnych warunków do powstawania i rozwoju przedsięwzięć innowacyjnych na swoim terenie. Warunki te, to przede wszystkim przygotowanie odpowiedniego „Planu Zagospodarowania Przestrzennego Gminy” uwzględniającego potrzeby terenowe potencjalnych inwestorów.*
- *Podczas szeregu spotkań w których brali udział przedstawiciele samorządu terytorialnego, inwestorów oraz PKP LHS sp. z o.o., powstał wstępny projekt inwestycyjny mówiący o: rodzaju działalności inwestorskiej, ilości transportowanego medium, potrzebach transportowych poszczególnych potencjalnych klientów PKP LHS, możliwości doprowadzenia bocznicy kolejowych zarówno szerokotorowych jak i normalnotorowych na tereny inwestycyjne oraz niezbędnej korekcie istniejącej infrastruktury drogowej.*

Minimalny zasięg działania lokalnego centrum logistycznego



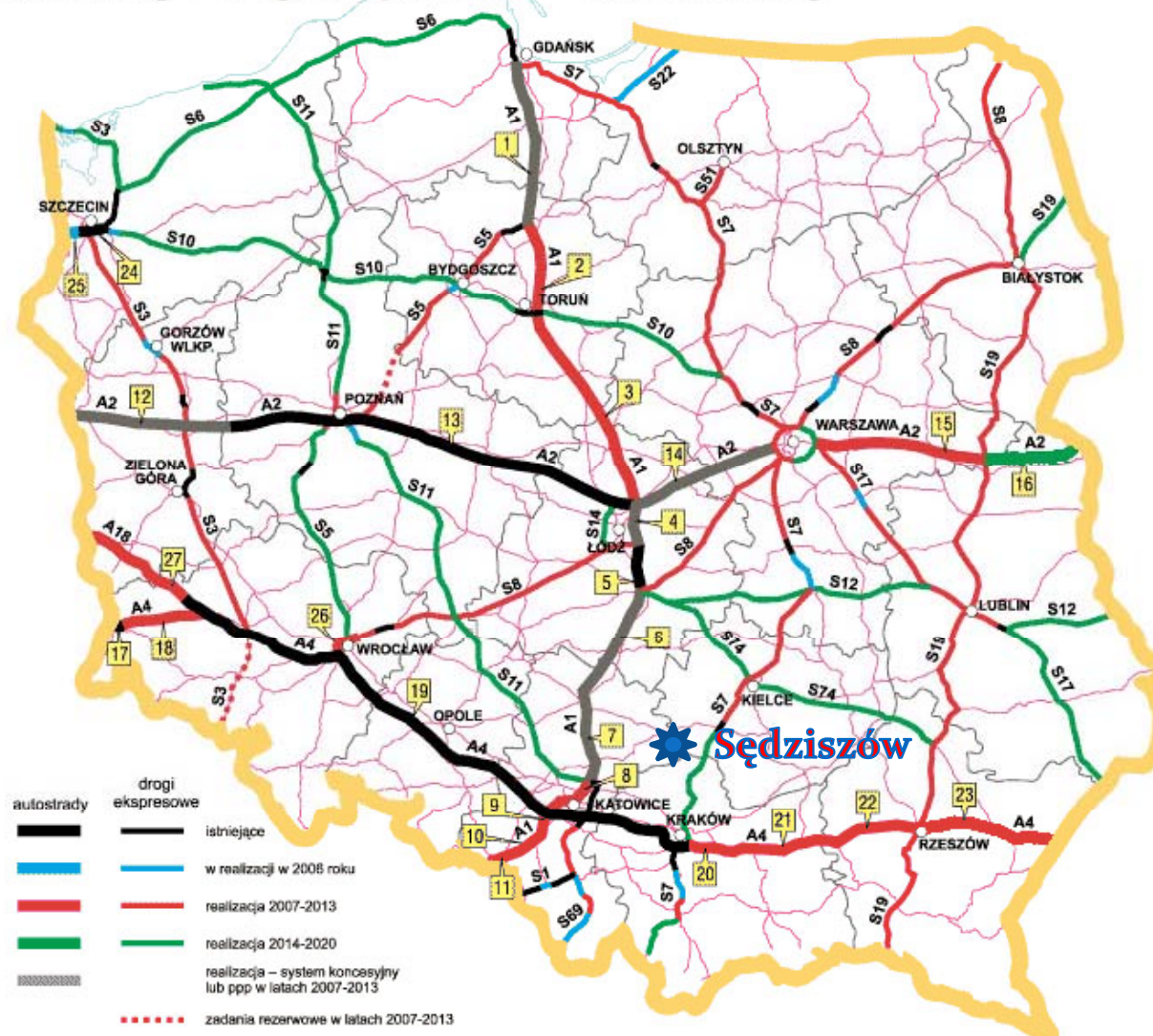
SĘDZISZÓW

Położenie względem
głównych ciągów
komunikacji drogowej

Sędziszów
położony jest w
centrum
Południowej Polski
w pobliżu
planowanych
dwóch głównych
ciągów
komunikacyjnych :

- **Trasy A1**
łączących Północ z
Południem Polski,
- **Trasy A4**
łączącej Wschód z
Zachodem Polski

Autostrady i drogi ekspresowe – stan realizacji



AUTOSTRADA A1

- 1 Gdańsk – Nowe Marzy – 91 km / 2005-2008
- 2 Nowe Marzy – Toruń – 61 km / 2008-2010
- 3 Toruń – Stryków – 144 km / 2008-2010
- 4 Stryków – Tuszyń – 40 km / 2008-2010
- 5 Autostrada w eksploatacji – 18 km
- 6 Piotrków Tryb. – Częstochowa – 83 km / 2008-2010
- 7 Częstochowa (Rzasa) – Pyrzowice – 55 km / 2008-2010
- 8 Pyrzowice – Sońnica – 43 km / 2008-2010
- 9 Sońnica – Bełk – 16 km / 2007-2008
- 10 Bełk – Świerklany – 14 km / 2007-2010
- 11 Świerklany – Gorzyczki – 19 km / 2007-2009

AUTOSTRADA A2

- 12 Świecko – Nowy Tomyśl – 105 km / 2007-2009
- 13 Autostrada w eksploatacji – 252 km
- 14 Stryków – Konotopa – 94 km / 2008-2010
- 15 Warszawa (węzeł Lub.) – Miedzyrzec Podl. – 92 km / 2011-2014
- 16 Miedzyrzec Podl. – Kukuryki – 62 km / po roku 2013

AUTOSTRADA A4

- 17 Autostrada w eksploatacji – 2 km
- 18 Zgorzelec – Krzyżowa – 51 km / 2006-2008
- 19 Autostrada w eksploatacji – 381 km
- 20 Kraków – Szarów – 20 km / 2007-2009
- 21 Szarów – Tarnów – 57 km / 2009-2011

- 22 Tarnów – Rzeszów – 80 km / 2010-2013
- 23 Rzeszów – Korczowa – 86 km / po roku 2013

AUTOSTRADA A6

- 24 Autostrada w eksploatacji – 21 km
- 25 Klucz – Kijewo (przeb.) – 8 km / 2005-2007

AUTOSTRADA A8

- 26 Obwodnica Wrocławia – 28 km / 2008-2010

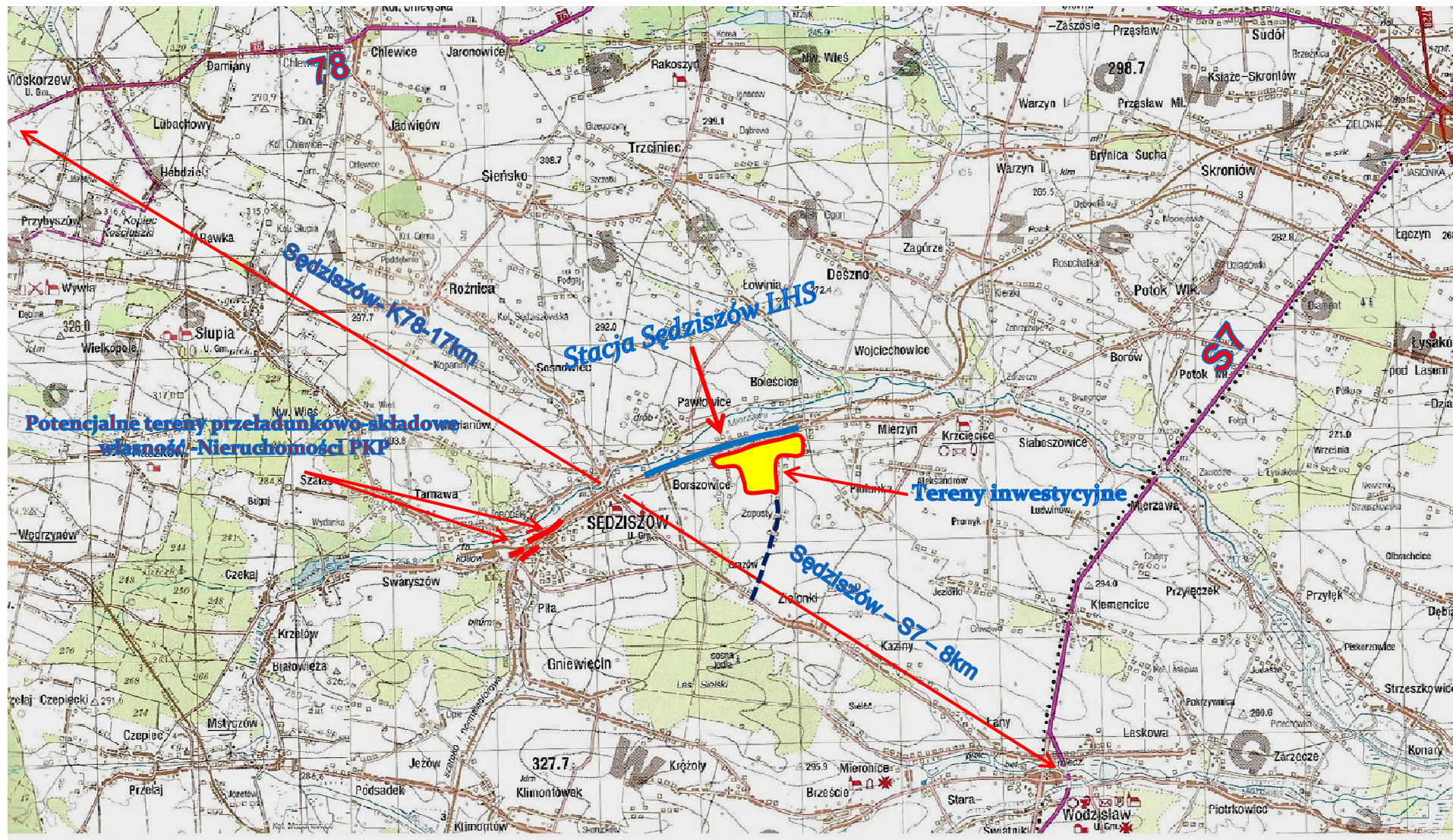
AUTOSTRADA A18

- 27 Olszyna – Goniące – 71 km / 2004-2010

POŁĄCZENIE Z GŁÓWNYMI CIĄGAMI KOMUNIKACYJNYMI ZAPEWNIĄ:

-TRASA SZYBKIEGO RUCHU S7

-DROGA KRAJOWA NR 78



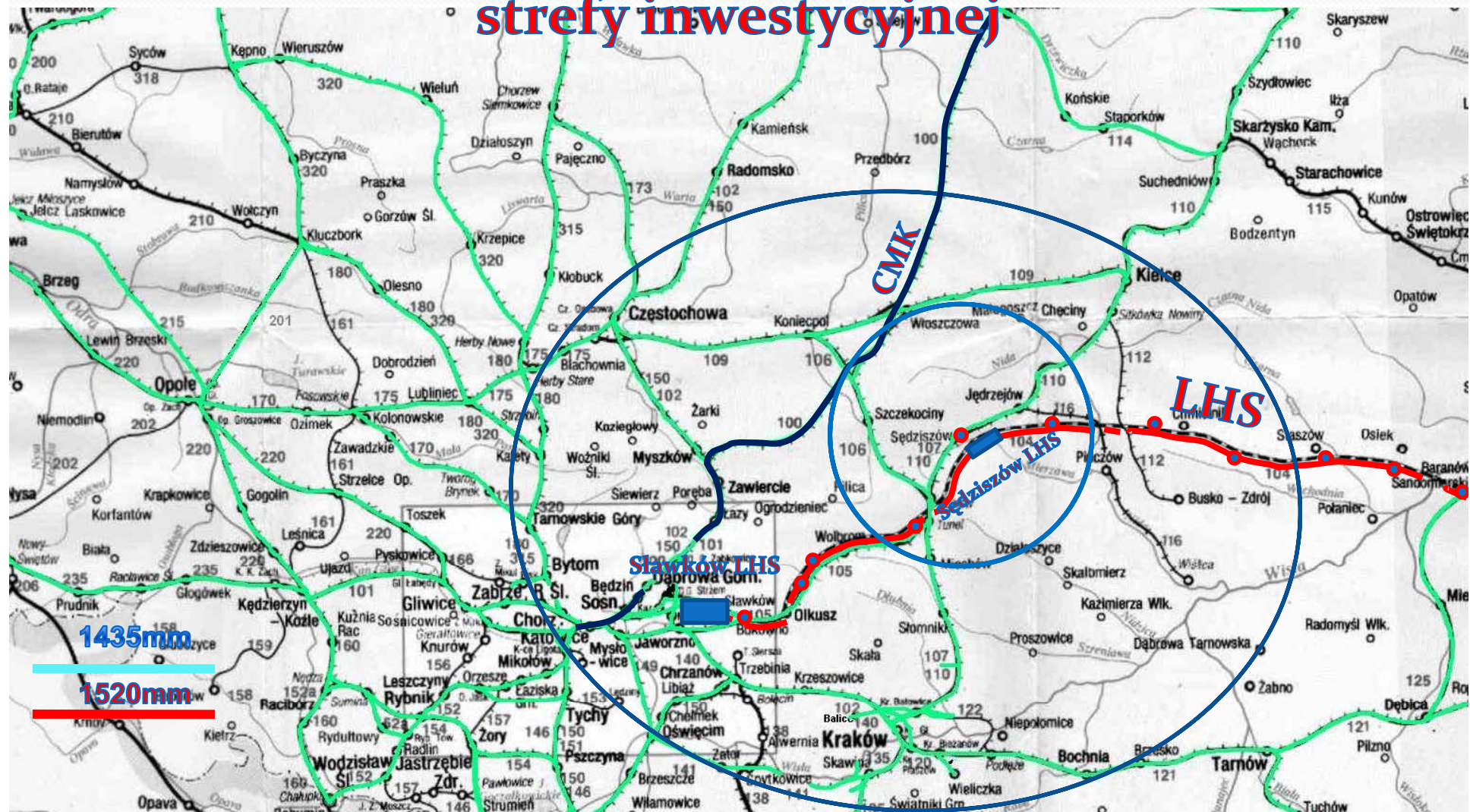
Odległość drogowa do najbliższych aglomeracji

A map of the Sędziszów region in Poland, showing distances to four major agglomerations. The distances are indicated by blue arrows pointing from Sędziszów to each city, with the distance labeled in red text. The distances are: Częstochowa 83km, Kielce 50km, Katowice 100km, and Kraków 77km. The map also shows various smaller towns and roads in the area.

Agglomeration	Distance (km)
Częstochowa	83
Kielce	50
Katowice	100
Kraków	77



Węzeł linii kolejowych szeroko i normalnotorowych przecinających się w obrębie strefy inwestycyjnej



Infrastruktura kolejowa

Sędziszów jest dużym węzłem kolejowym na terenie którego krzyżują się dwa systemy kolei 1435 i 1529 mm.

Na terenie stacji normlnotorowej (1435mm) znajduje się gotowa infrastruktura mogąca służyć za miejsce przeładowywania i składowania różnego rodzaju towarów.

Na terenie stacji Sędziszów LHS (1520mm) znajduje się „Punkt Komunikacji Przystawczej” służący do przestawiania składów pociągów z systemu kolei 1520mm na 1435mm i odwrotnie.

Stacja Sędziszów „N”



Stacja Sędziszów LHS „S”



Infrastruktura stacji Sędziszów LHS

Widok stacji od strony wschodniej



Punkt komunikacji przestawczej



Infrastruktura na stacji 1435 mm

Hale i wiaty po dawnej
wagonowni.



The map illustrates the investment area for the bypass of the LHS line around Sędziszów. Key features include:

- OBSZAR INWESTYCYJNY**: The investment area, outlined in red.
- STRAKA PRZEŁĄTUNKÓW**: The transfer track, shown as a dashed blue line.
- SEDZISZÓW LHS**: The LHS line passing through Sędziszów, highlighted in blue.
- ŁĄCZYN LHS**: The LHS connection line, shown as a dashed blue line.
- LHS**: The Lubuska Kolej Samodzielna line, shown as a solid blue line.
- Towns and Villages**: Numerous locations are labeled, including Nagłowice, Ślęcin, Zdanowice, Przysów, Chlewnice, Jaronowice, Kuźnice, Rakoszyń, Zalesie, Nowa Wieś, Trzciniec, Sieńsko, Rożnica, Nowa Wieś, Marianów, Szalas, Tarnawa, Swaryszów, Sędziszów, Piła, Gniewięcin, Krężole, Mierosin, Zalesie, Deszno, Nad Młynkami, Wojciechowice, Bolesławice, Mierzyn, Krzcięcice, Aleksandrów, Piolunka, Promyk, Jeziorki, Klemencice, Ludwinów, Mierzawa, Zielonka, Działówki, Sekorzyń, Potok Wielki, Potok Mały, Zabrzezie, Zagórze, Warzyn I, Warzyn II, Brzeźnica, Książę-Skroniów, Zielonki, Jędrzejów, Jasionka, Piaski, Borki, Węglina, Łysaków pod Lasem, Łysaków Kawęczyński, Kawęczyn, Opatów, Zagaje, Olbrachcice, Strzeszkowice, Niegosławice, Zarzecze, Piotrkowice, Wodzisław, Laskowa, Kąziny, Sielec, Mierosin, Krężole, Podsadek, and Głuchów.

Obszar inwestycyjny





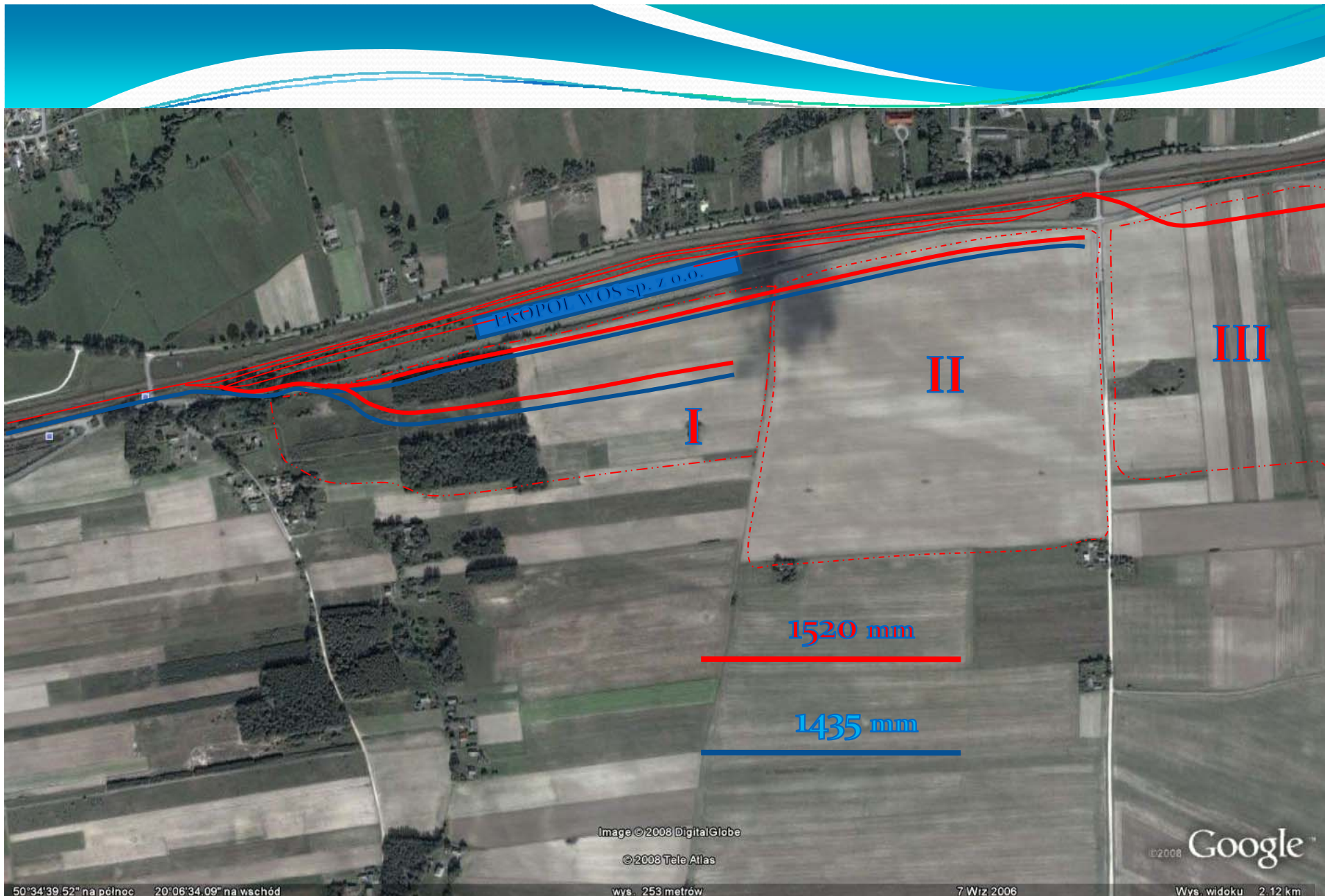
Obszar inwestycyjny

Widok na drogę wojewódzką przecinającą obszar inwestycyjny na dwie części



Przejazd kolejowy przez który ma przechodzić bocznica normalnotorowa na tereny inwestycyjne





50°34'39.52" na północ 20°06'34.09" na wschód

Image © 2008 DigitalGlobe

© 2008 Tele Atlas

wys. 253 metrów

7 Wrz 2006

© 2008 Google

Wys. widoku 2.12 km

Obszar inwestycyjny z lotu ptaka



Oczekiwania stron projektu

Inwestorzy:

- ☐ Przyspieszenia prac związanych z doprowadzeniem bocznicy kolejowych poszczególnych systemów na tereny inwestycyjne (utrata cennego w biznesie czynnika czasu)
- ☐ Rozpoczęcie bezpośrednich rozmów przynoszących wymierne efekty w postaci wypracowanych wspólnie projektów mających na uwadze przyspieszenie inwestycji
- ☐ Włączenie się do rozmów przedstawicieli Ministerstwa Gospodarki i Infrastruktury w celu monitorowania prac związanych z projektem

Samorząd terytorialny

- ☐ Wszelkiej pomocy ze strony władz powiatowych i wojewódzkich a w szczególności Marszałka i Zarządu Województwa Świętokrzyskiego w celu złagodzenia lub usunięcia nieprzewidzianych przeszkód
- ☐ Przychylnego potraktowania przez Ministerstwa Infrastruktury i Gospodarki

PKP LHS

- ☐ ????????????????

Korzyści uczestników projektu

PKP LHS

- Dywersyfikacja przewozów masy towarowej po zarządzanej linii szerokotorowej.
- Zwiększenie ilości przewożonego towaru.
- Pozyskanie nowych klientów dając im możliwość wykorzystania placów przeładunkowych w pobliżu stacji szeroko i normalnotorowej.
- Pełne wykorzystanie mocy posiadanego punktu komunikacji przestawczej.

PKP CARGO lub inny operator kolejowy

- Przejęcie ładunków kierowanych po torach „N” (1435mm) , dalszy ich transport w głąb Polski i na Zachód Europy.
- Zwiększenie ilości transportowanych towarów.

PKP PLK

- Wzrost przychodu z przewozów po zarządzanych liniach kolejowych.

Inwestorzy

- Pozyskanie odpowiednich terenów inwestycyjnych w miejscu optymalnym do prowadzonej działalności gospodarczej.

Region, gmina

- Rozwój gospodarczy regionu.
- Dochody budżetowe z tytułu podatków.
- Zatrudnienie

Ministerstwo Gospodarki

- Dywersyfikacja dostaw surowców energetycznych, paliw płynnych i gazu.
- Wzrost rezerwy strategicznej paliw i gazu (wymóg magazynowania pewnej ilości przez firmy)

Ministerstwo Infrastruktury

- Pozyskanie w centrum Polski dostawcy surowców potrzebnych do budowy dróg i autostrad.
- Wzrost przewozów po liniach kolejowych – ekologia.



DZIĘKUJĘ ZA UWAGĘ