



PLK
POLSKIE LINIE KOLEJOWE

PKP cargo
GRUPA PKP




ПРЕЗЕНТАЦИЯ ИНВЕСТИЦИОННОЙ ОФЕРТЫ ГОРОДА СЕНДЗИШУВ



Краткая характеристика города

- *Сендзишув - город, насчитывающий более 7 тысяч жителей. Расположение, а в особенности система железнодорожной и автодорожной инфраструктуры включает город в ряд привлекательных пунктов если речь идет о транспортно-логистической системе на карте Польши. Особенно это заметно если учесть транспортное сообщение Восток – Запад, а в особенности экспорт и импорт товаров из бывшего блока стран СНГ и Дальнего Востока.*

- 
- *Хорошо развитая железнодорожная и автодорожная инфраструктура создает условия развития и инвестиций в ряд инновационных начинаний, позитивно влияющих на диверсификацию поставок энергетического сырья или же материалов и технологий, используемых в процессе развития автодорожной инфраструктуры.*

СЕНДЗИШУВ НА ФОНЕ ЕВРОПЫ



Генезис проекта

- Самоуправление гмины Сендзишув постановило активно участвовать в процессе экономического развития региона посредством создания благоприятных условий для возникновения и развития инновационных начинаний на своей территории. Данные условия - это прежде всего подготовка соответствующего «Плана пространственного благоустройства гмины», учитывающего территориальные требования потенциальных инвесторов.
- Во время ряда встреч, в которых участвовали представители территориального самоуправления, инвесторов и ООО ПКП ЛХС, возник вступительный инвестиционный проект о следующем: вид инвесторской деятельности, количество транспортируемого медиум, транспортные нужды отдельных потенциальных клиентов ПКП ЛХС, возможности доведения подъездных путей как колеи 1520 мм так и колеи 1435 мм до инвестиционных территорий, а также необходимая корректировка существующей автодорожной инфраструктуры.

Минимальный охват действия локального логистического центра



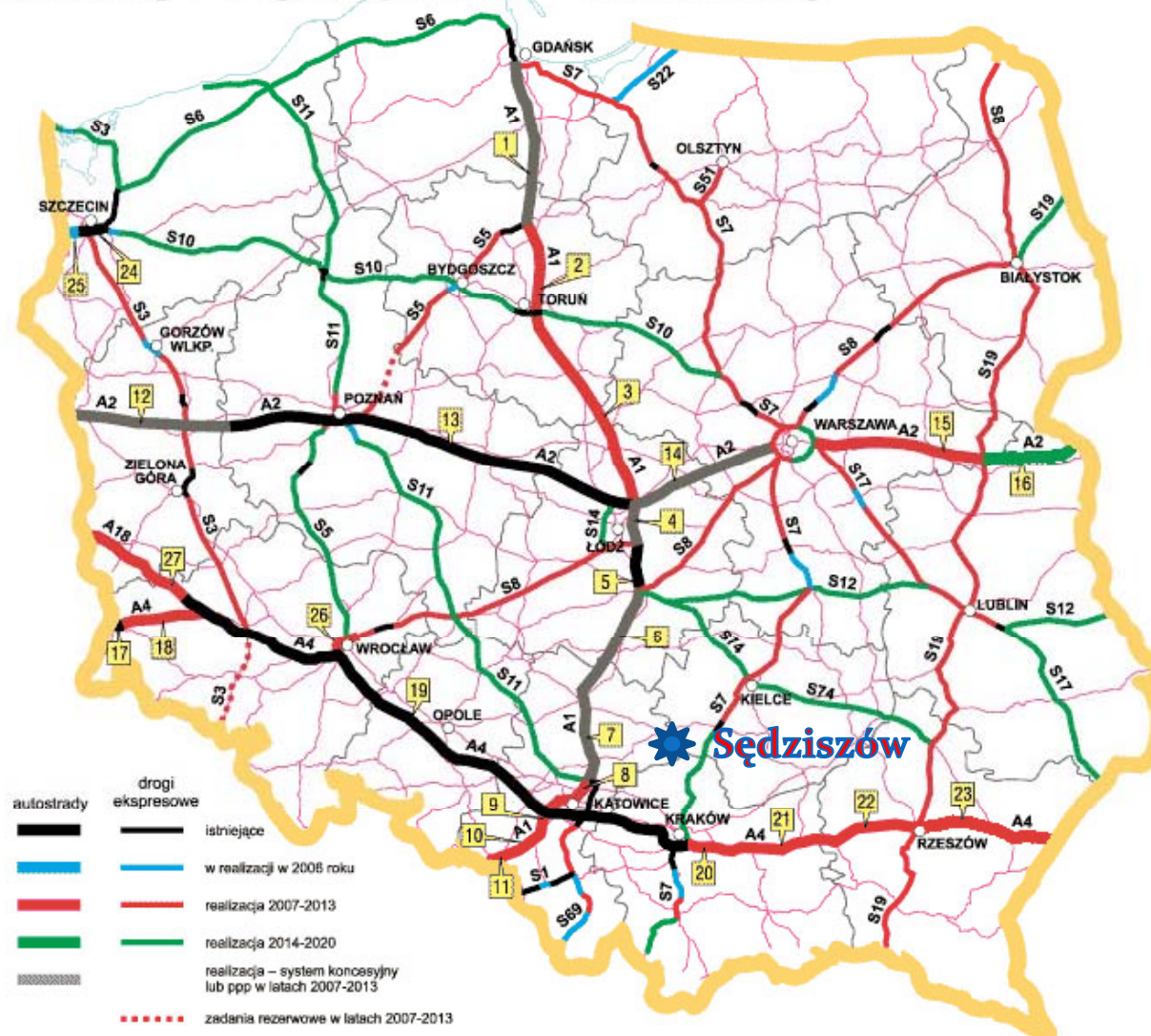
Расположение
относительно главных
нитей автодорожного
сообщения

Сендзишув
расположен в
центре Южной
Польши рядом
с планируемыми
двумя главными
нитеями
сообщения:

-Трассы A1
связывающей
Север с Югом
Польши,

-Трассы A4
связывающей
Восток с Западом
Польши

Autostrady i drogi ekspresowe – stan realizacji



AUTOSTRADA A1

- 1 Gdańsk – Nowe Marzy – 91 km / 2005-2008
- 2 Nowe Marzy – Toruń – 61 km / 2008-2010
- 3 Toruń – Stryków – 144 km / 2008-2010
- 4 Stryków – Tuszyń – 40 km / 2008-2010
- 5 Autostrada w eksploatacji – 18 km
- 6 Piotrków Tryb. – Częstochowa – 83 km / 2008-2010
- 7 Częstochowa (Rzasa) – Pyrzowice – 55 km / 2008-2010
- 8 Pyrzowice – Sońnica – 43 km / 2008-2010
- 9 Sońnica – Bełk – 16 km / 2007-2008
- 10 Bełk – Świerklany – 14 km / 2007-2010
- 11 Świerklany – Gorzyczki – 19 km / 2007-2009

AUTOSTRADA A2

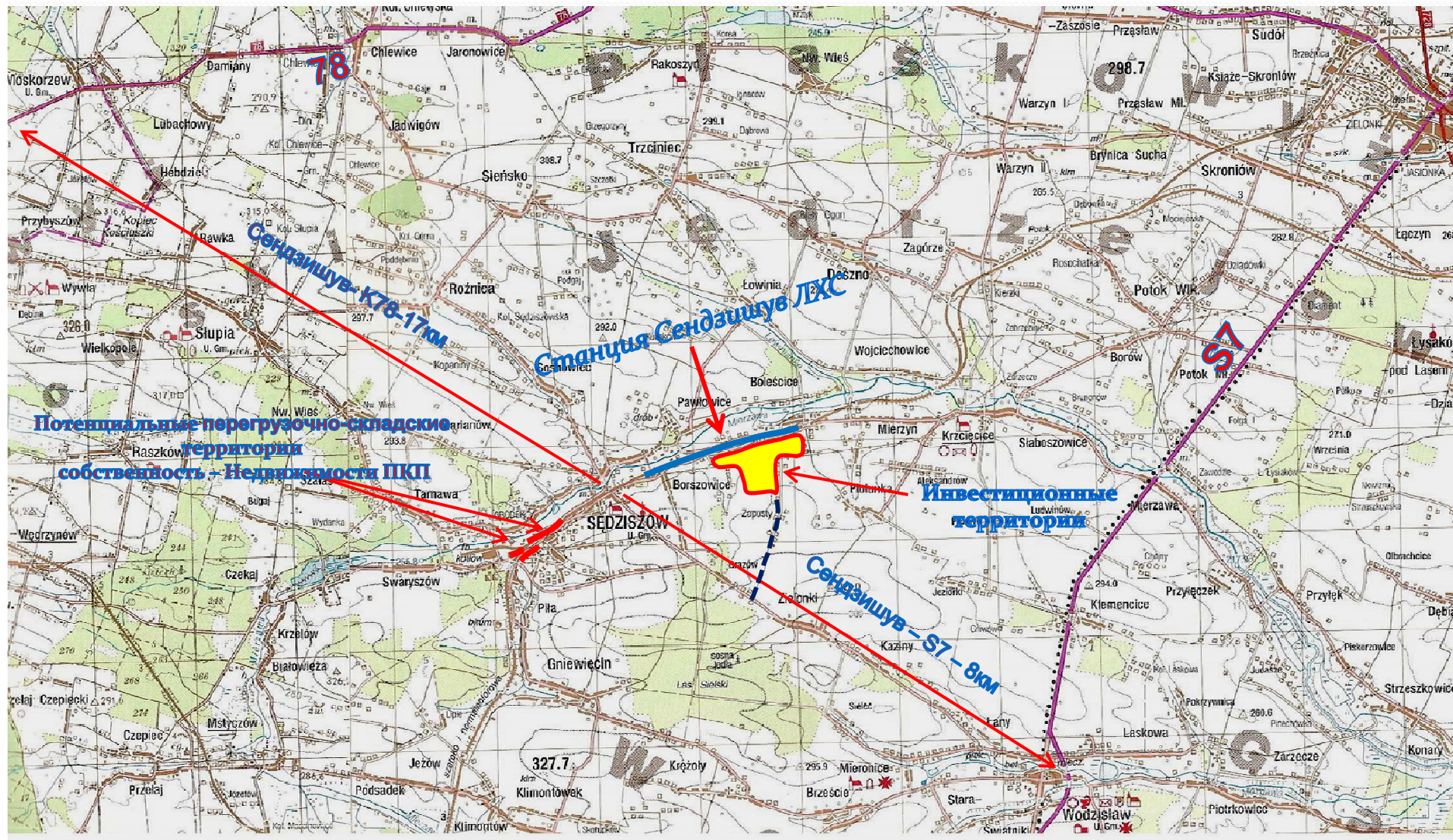
- 12 Świecko – Nowy Tomyśl – 105 km / 2007-2009
 - 13 Autostrada w eksploatacji – 252 km
 - 14 Stryków – Konotopa – 94 km / 2008-2010
 - 15 Warszawa (węzeł Lub.) – Międzyrzec Podl. – 92 km / 2011-2014
 - 16 Międzyrzec Podl. – Kukuryki – 62 km / po roku 2013
- ### AUTOSTRADA A4
- 17 Autostrada w eksploatacji – 2 km
 - 18 Zgorzelec – Krzyżowa – 51 km / 2006-2008
 - 19 Autostrada w eksploatacji – 381 km
 - 20 Kraków – Szarów – 20 km / 2007-2009
 - 21 Szarów – Tarnów – 57 km / 2009-2011

- 22 Tarnów – Rzeszów – 80 km / 2010-2013
 - 23 Rzeszów – Korczowa – 86 km / po roku 2013
- ### AUTOSTRADA A6
- 24 Autostrada w eksploatacji – 21 km
 - 25 Klucz – Kijewo (przeb.) – 8 km / 2005-2007
- ### AUTOSTRADA A8
- 26 Obwodnica Wrocławia – 28 km / 2008-2010
- ### AUTOSTRADA A18
- 27 Olszyna – Goniące – 71 km / 2004-2010

СВЯЗЬ С ГЛАВНЫМИ ЛИНИЯМИ СООБЩЕНИЯ ОБЕСПЕЧИТ:

- ТРАССА БЫСТРОГОДВИЖЕНИЯ S7

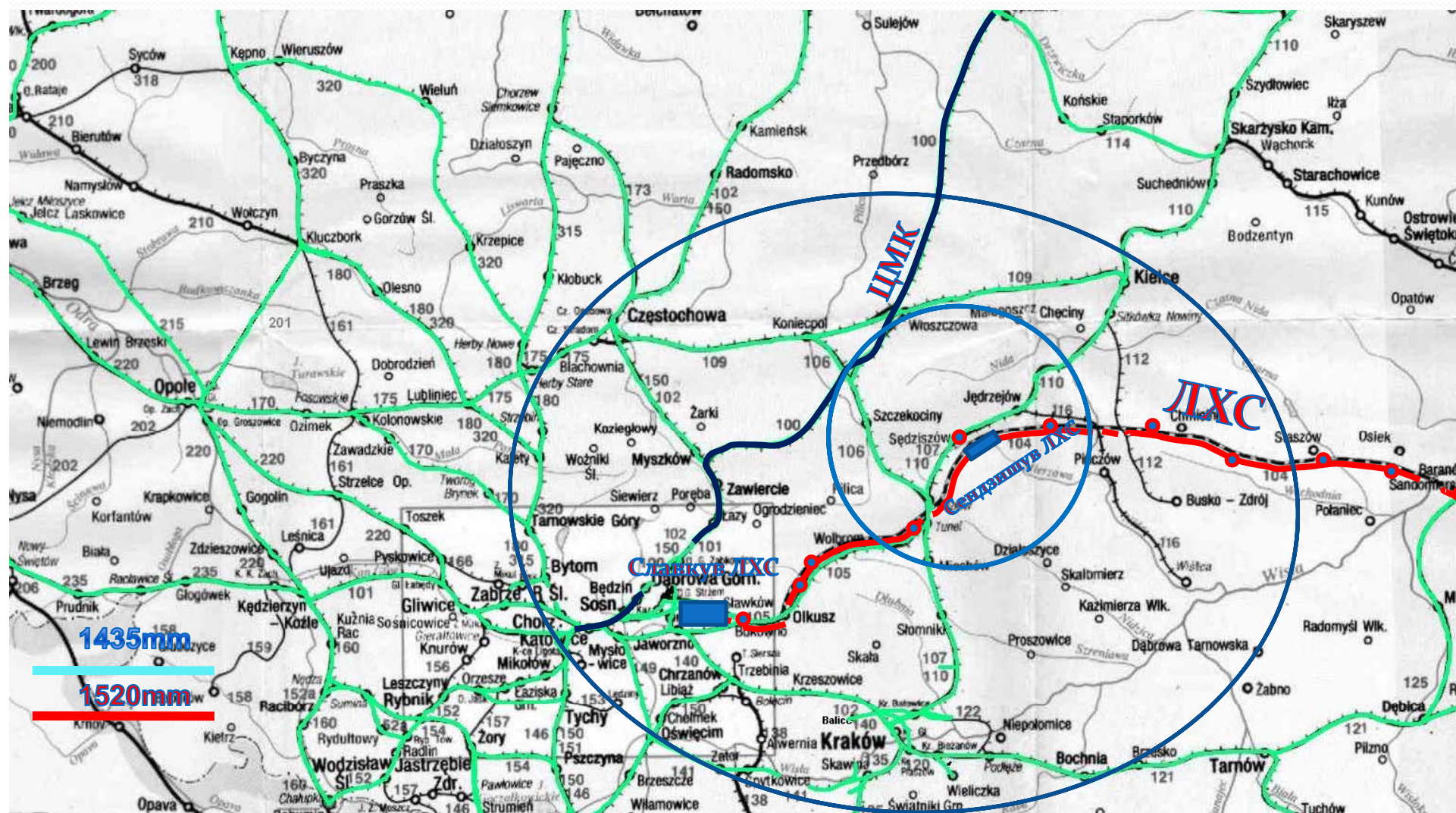
- ДОРОГА СТРАН NR 78



Автомобильное расстояние до ближайших агломераций



Узел железнодорожных линий колеи 1520 мм и 1435 мм, пересекающихся в пределах инвестиционной зоны



Железнодорожная инфраструктура

Сендзишув является большим железнодорожным узлом, на территории которого пересекаются две железнодорожные системы колеи 1435 мм и 1520 мм.

На территории станции колеи (1435 мм) находится готовая инфраструктура, которая может быть использована как место перегрузки и складирования разного рода товаров.

На территории станции Сендзишув ЛХС (1520 мм) находится «Пункт Перестановки», используемый при перестановке железнодорожных составов с системы колеи 1520 мм на колею 1435 мм и обратно.

Станция Сендзишув „N”



Станция Сендзишув ЛХС „S”



Инфраструктура станции Сендзишув ЛХС

Вид станции с восточной стороны



Пункт перестановки



Инфраструктура на станции 1435 мм

Цеха и навесы бывшего
вагонного депо



Инвестиционные территории на фоне железнодорожной и автодорожной инфраструктуры



Инвестиционная зона





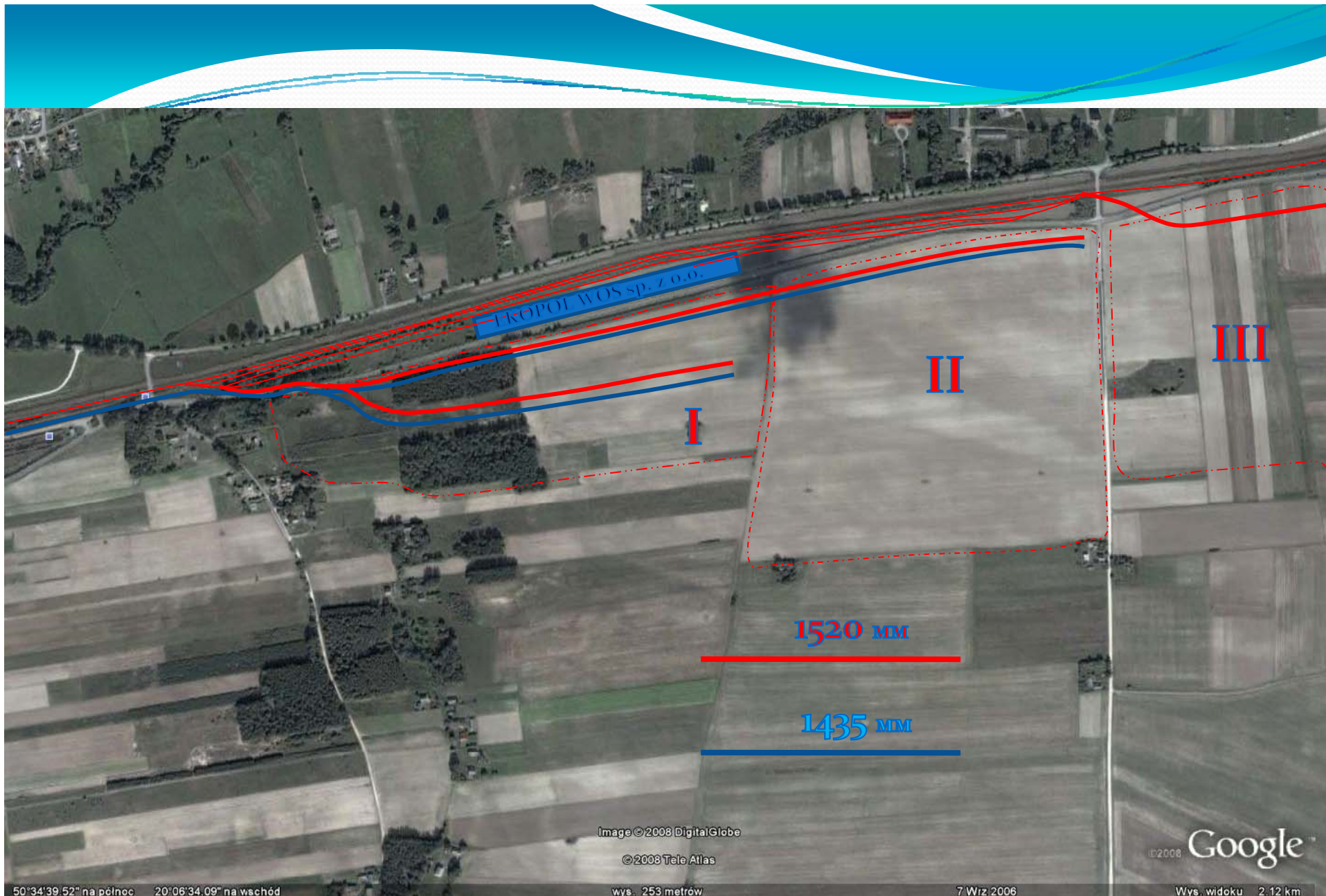
Инвестиционные зоны

Вид на воеводскую дорогу, пересекающую инвестиционную зону на две части



Железнодорожный разъезд, через который будет проходить подъездной путь 1435 мм на инвестиционные территории





Инвестиционная зона аэросъемка



Ожидания сторон проекта

Инвесторы:

- ☐ Ускорения работ, связанных с доведением подъездных железнодорожных путей отдельных систем на инвестиционные территории (потеря ценного в бизнесе фактора времени)
- ☐ Начала непосредственных переговоров, приносящих измеримые результаты в форме совместно выработанных проектов с целью ускорения инвестиций
- ☐ Подключения к переговорам представителей Министерства Экономики и Инфраструктуры с целью наблюдения над работами, связанными с проектом

Территориальное самоуправление:

- ☐ Всяческой помощи со стороны повятовых и воеводских властей, а особенно со стороны Маршала и Правления Свентокшиского Воеводства с целью сокращения или удаления непредвиденных препятствий
- ☐ Благоприятного отнесения Министерства Экономики и Инфраструктуры

ПКП ЛХС

- ☐ ????????????????

Выгода участников проекта

ПКП ЛХС

- Диверсификация перевозок товарной массы по управляемой линии 1520 мм.
- Увеличение объемов перевозимых товаров.
- Привлечение новых клиентов, предоставляя им возможность использования перегрузочных площадок вблизи станции 1520 мм и 1435 мм.
- Полное использование мощности пункта перестановки.

ПКП КАРГО или другой железнодорожный оператор

- Прием грузов, направляемых по колею „N” (1435мм), дальнейший транспорт вглубь Польши и на Запад Европы.
- Увеличение объемов перевозимых товаров.

ПКП ПЛК

- Рост доходов по перевозкам по управляемым железнодорожным линиям.

Инвесторы

- Получение соответствующих инвестиционных территорий в наиболее оптимальном для ведения хозяйственной деятельности месте.

Регион, гмина

- Хозяйственное развитие региона.
- Бюджетные доходы с налогов.
- Трудоустройство.

Министерство Экономики

- Диверсификация доставок энергетического сырья, жидкого топлива и газа.
- Увеличение стратегического резерва топлива и газа (требование складирования фирмами определенного количества)

Министерство Инфраструктуры

- Получение в центре Польши поставщиков сырья, необходимого для постройки дорог и автострад.
- Увеличение перевозок по железнодорожным линиям – экология.



**БЛАГОДАРЮ
ЗА ВНИМАНИЕ**