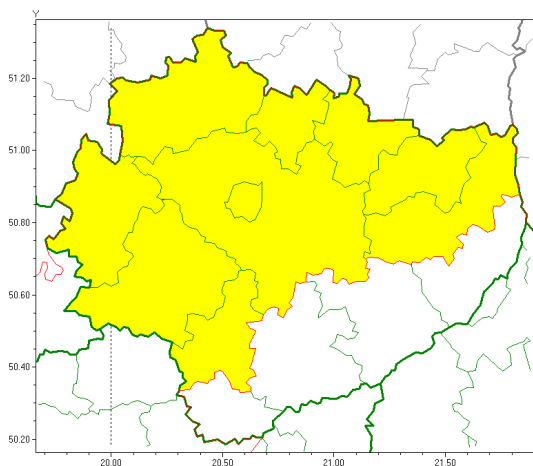


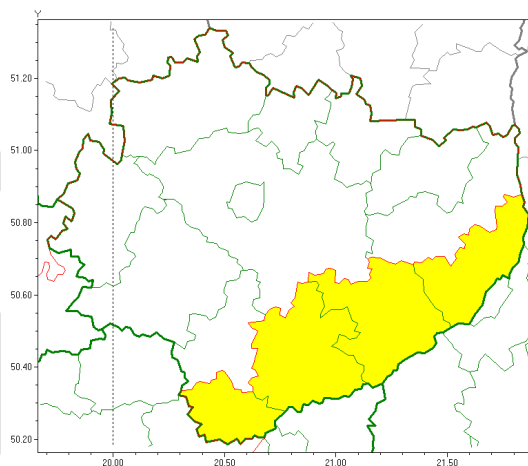


Zasięg ostrzeżeń w województwie

Burze
2018-06-29 07:31



Burze z gradem
2018-06-29 07:31



WOJEWÓDZTWO WI TOKRZYSKIE **OSTRZEŻENIA METEOROLOGICZNE ZBIORCZO NR 7** **WYKAZ OBSZARÓW ZUCIANYCH OSTRZEŻENIAMI** **o godz. 07:31 dnia 29.06.2018**

Zjawisko/Stopień zagrożenia	Burze/1
Obszar	powiaty: jdrzejowski, Kielce, kielecki, konecki, opatowski, ostrowiecki, pińczowski, skarżyski, starachowicki, włoszczowski
Ważność	od godz. 12:30 dnia 29.06.2018 do godz. 21:00 dnia 29.06.2018
Prawdopodobieństwo	80%
Przebieg	Prognozuje się wystąpienie burz z opadami deszczu miejscami od 20 mm do 25 mm, lokalnie do 30 mm oraz porywami wiatru do 70 km/h.
SMS/RSO	Woj. świętokrzyskie (10 powiatów), IMGW-PIB wydał ostrzeżenie pierwszego stopnia o burzach
Zjawisko/Stopień zagrożenia	Burze z gradem/1
Obszar	powiaty: buski, kazimierski, sandomierski, staszowski
Ważność	od godz. 12:00 dnia 29.06.2018 do godz. 21:00 dnia 29.06.2018
Prawdopodobieństwo	85%
Przebieg	Prognozuje się wystąpienie burz z opadami deszczu miejscami od 20 mm do 30 mm, lokalnie do 40 mm oraz porywami wiatru do 70 km/h. Miejscami może liwy grad.
SMS/RSO	Woj. świętokrzyskie (4 powiaty), IMGW-PIB wydał ostrzeżenie pierwszego stopnia o burzach z gradem
Dyrektor synoptyk IMGW-PIB	Krzysztof Jania



Instytut Meteorologii i Gospodarki Wodnej - Państwowy Instytut Badawczy

Biuro Prognoz Meteorologicznych w Krakowie

30-215 Kraków ul. Piotra Borowego 14

tel: 12-6398150, fax: 12-4251973

email: meteo.krakow@imgw.pl

www: [www: www.imgw.pl](http://www.imgw.pl)

Opracowanie niniejsze i jego format, jako przedmiot prawa autorskiego podlega ochronie prawnej, zgodnie z przepisami ustawy z dnia 4 lutego 1994r o prawie autorskim i prawach pokrewnych (dz. U. z 2006 r. Nr 90, poz. 631 z późn. zm.).

Wszelkie dalsze udostępnianie, rozpowszechnianie (przedruk, kopiowanie, wiadomości sms) jest dozwolone wyłącznie w formie dosłownej z bezwzględnym wskazaniem źródła informacji tj. IMGW-PIB.